

# Bioenergetisches Informations-System



**etascan**



# etascan

## etascan® - Funktion und Prinzip

Die Quantenphysik hat der Menschheit eine völlig neue Sichtweise eröffnet.

Sie zeigt: alles Leben ist Schwingung, demnach schwingt auch jede Materie.

Gegenstände stellen, energetisch gesehen, einen multidimensionalen Schwingungskörper dar.

Dass ein Körper auch Schwingungsenergie ist, ist nichts Neues.

Neu und sensationell ist, dass etascan® in der Lage ist, die Schwingungsstruktur "Gesund" mit der Schwingungsstruktur eines Klienten zu vergleichen, Abweichungen zu erkennen und bildlich darzustellen.

etascan® ist ein bioenergetisches Informations-System. Es erfasst den menschlichen Organismus nicht als physikalisch-chemischen Körper, sondern als energetische Struktur.

Abweichungen werden den relevanten Bereichen im Energiekörper zugeordnet.

Dadurch werden bioenergetische Abläufe und Zusammenhänge sichtbar. Der Erfassungsvorgang erfolgt kontaktlos, die Ergebnisse werden auf dem Bildschirm übersichtlich dargestellt.

Mit geringem Zeitaufwand werden umfangreiche Informationen aus dem Energiefeld des Körpers gewonnen.

# etascan

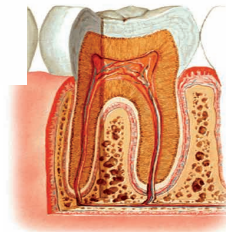
etascan® - ein flexibles Informations-System

etascan® ist auf die Erhöhung der Abwehrkräfte und Steigerung des allgemeinen Wohlbefindens ausgerichtet und bewegt sich ausschließlich auf der Energiekörperebene.



Beeindruckend für Groß und Klein

Während der Erfassung stellt etascan® mehr als 250 unterschiedliche Positionen des Energiekörpers auf dem Bildschirm dar.

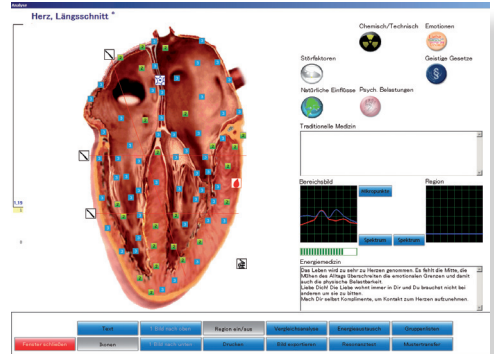


# etascan

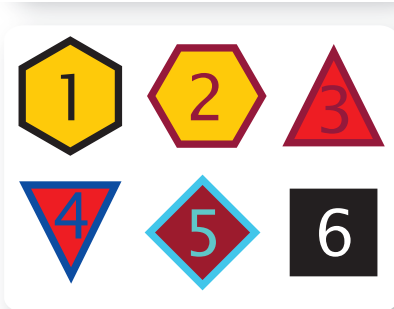
## etascan® - Darstellung und Symbolik

Völlig schmerzfrei, ohne jeglichen Eingriff, dass heißt kontaktlos erfasst etascan den gesamten Energiekörper.

Aus einer sechsteiligen Skala ist der jeweilige Energiestatus ersichtlich. Dadurch ist erkennbar wo Energiedefizite vorhanden sind.



## Sechsstellige Energiestatus-Symbole



- 1 = Latente dynamische Aktivität
- 2 = Optimale Regulierung
- 3 = Keine besondere Abweichung von der Norm
- 4 = Allgemeine Schwäche der Regulierung
- 5 = Kompensatorische Probleme der Anpassung
- 6 = Starke energetische Probleme der Anpassung









# etascan

Bioenergetisches Informations-System

[www.etascan.at](http://www.etascan.at)

Ihr etascan®-Partner:



Wichtiger Hinweis: etascan® ist ein ganzheitliches, bioenergetisches Informations-System. etascan ist kein Medizinprodukt und ersetzt keine ärztliche Diagnose oder Behandlung, kann jedoch unterstützend verwendet werden.